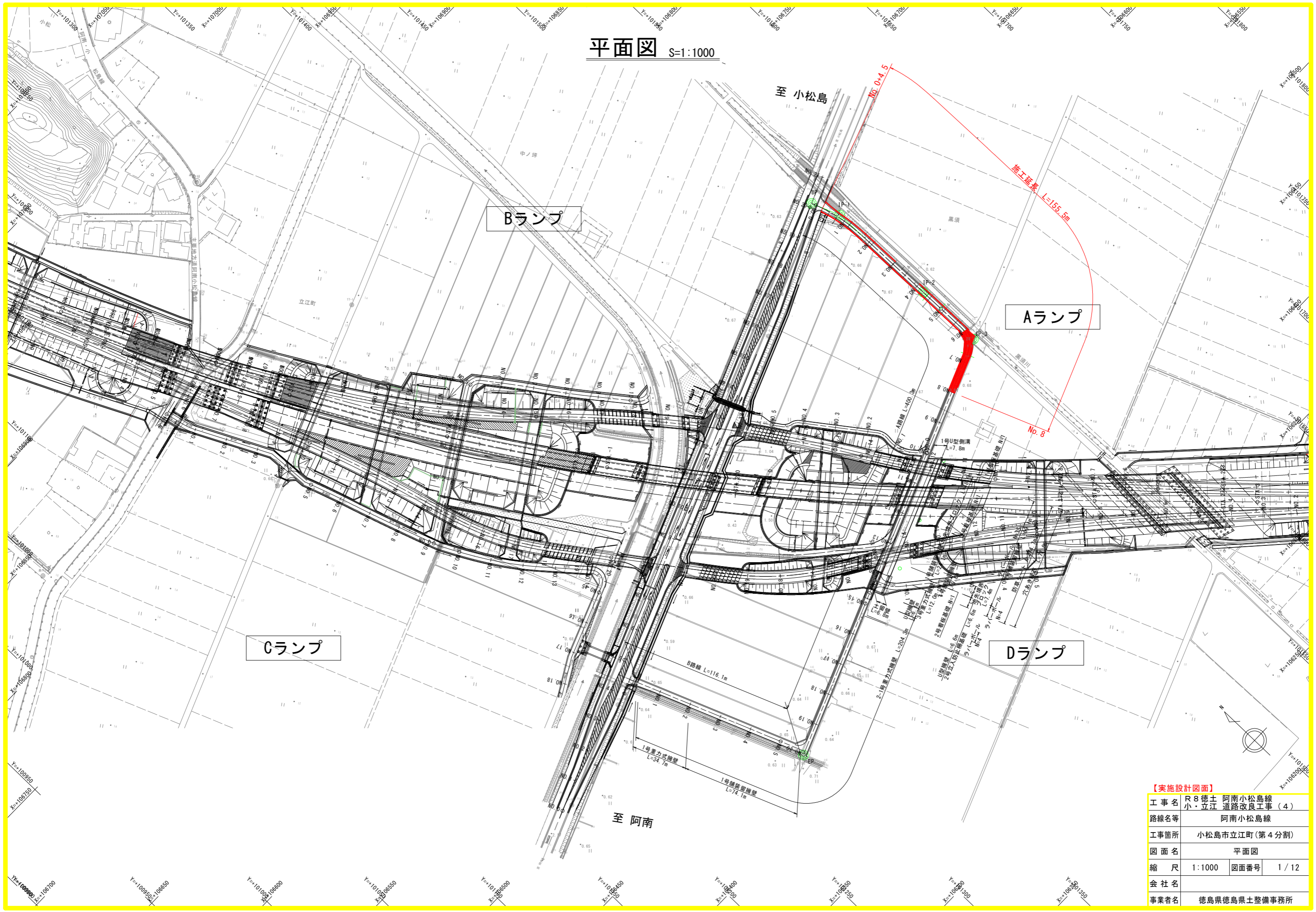


平面図 S=1:1000



Bランプ

Aランプ

Cランプ

Dランプ

至 小松島

至 阿南

【実施設計図面】

工事名	R8徳土 阿南小松島線 小・立江 道路改良工事 (4)		
路線名等	阿南小松島線		
工事箇所	小松島市立江町(第4分割)		
図面名	平面図		
縮尺	1:1000	図面番号	1/12
会社名			
事業者名	徳島県徳島県土整備事務所		

平面詳細図 S=1:500

至 小松島

施工延長 L=155.5m

Aランプ

コンクリート舗装 S=184m²

1号舗装留擁壁 L=27.8m

No. 8

1号重立式擁壁 L=41.3m
2-1号重立式擁壁 L=146.7m

1号ガードレール L=10.3m
2号ガードレール L=10.0m
1号重立式擁壁 L=36.3m
2号ガードレール L=10.9m

1号ガードレール L=10.3m
2-2号重立式擁壁 L=4.8m

No. 0+4.5

1号U型側溝 L=7.8m

A路線 L=400.3m

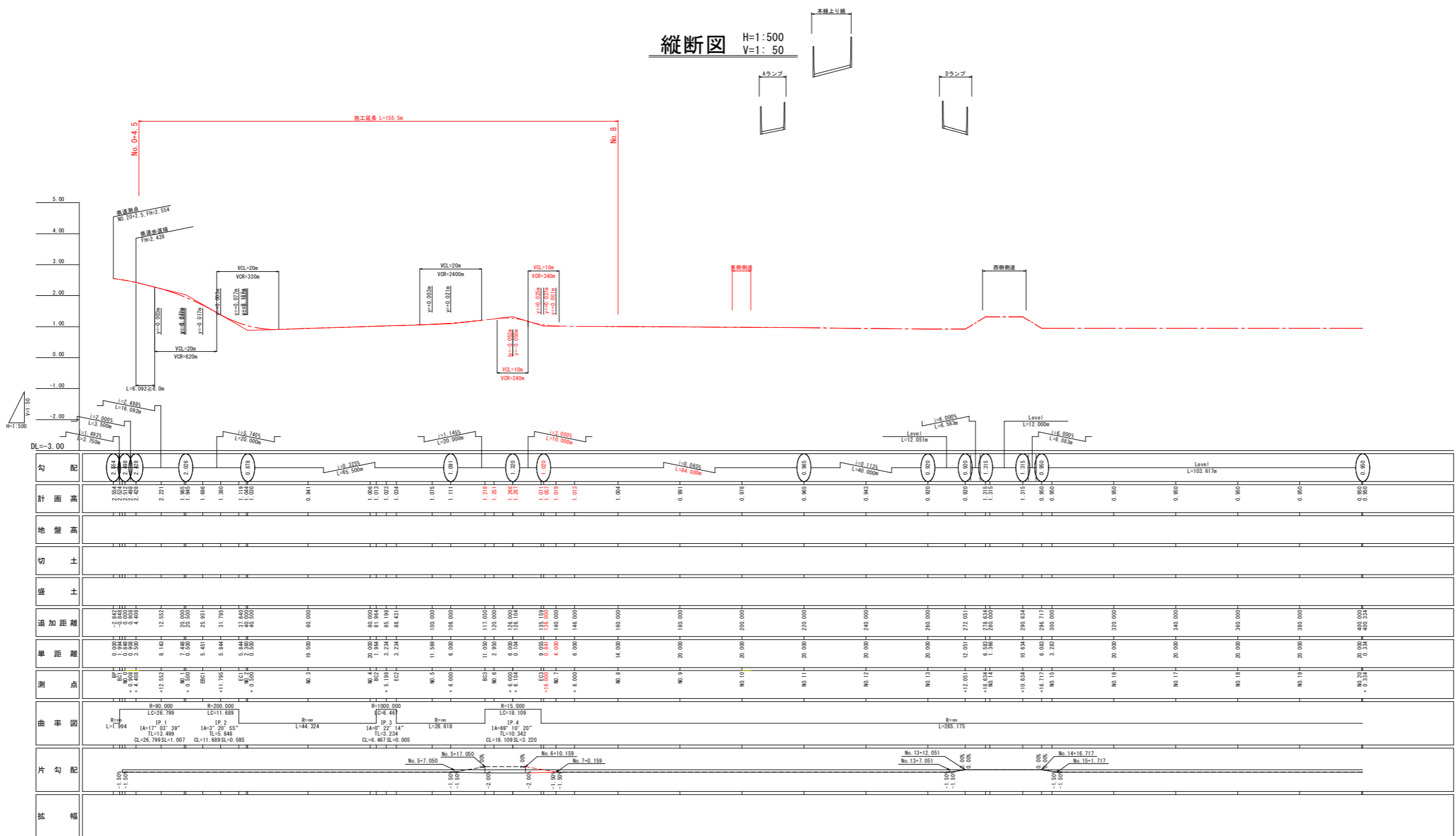
1号看板基礎 N=1

基礎 N=1

【実施設計図面】

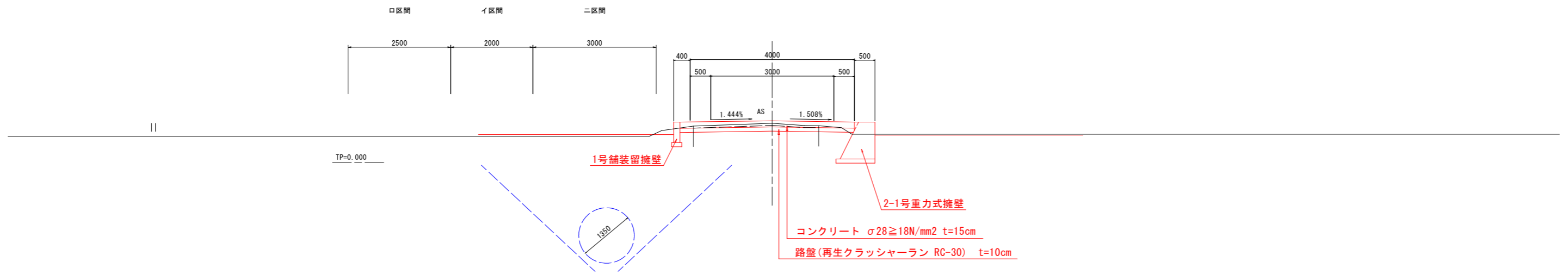
工事名	R8徳土 阿南小松島線 小・立江 道路改良工事(4)		
路線名等	阿南小松島線		
工事箇所	小松島市立江町(第4分割)		
図面名	平面図詳細図		
縮尺	1:500	図面番号	2/12
会社名			
事業者名	徳島県徳島県土整備事務所		

縦断面図 H=1:500
V=1:50

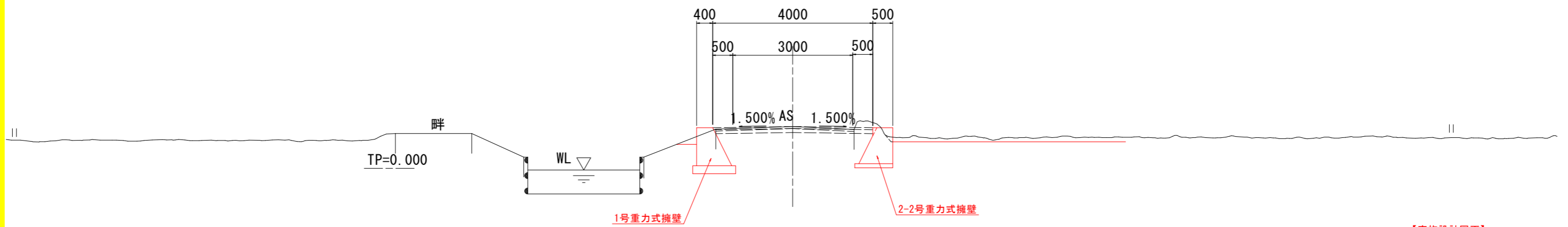


標準断面図 S=1:50

A路線 NO. 7付近



A路線 NO. 2付近



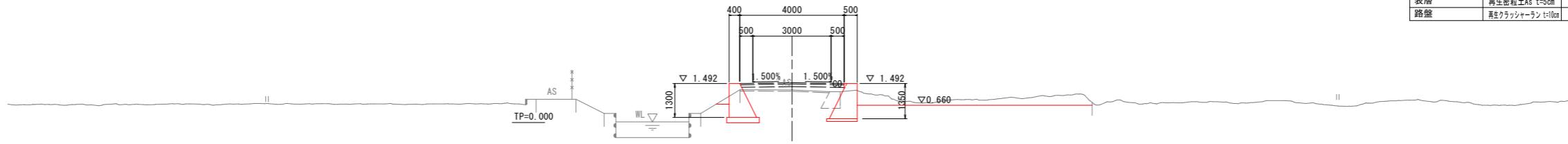
【実施設計図面】

工事名	R8徳土 阿南小松島線 小・立江 道路改良工事(4)		
路線名等	阿南小松島線		
工事箇所	小松島市立江町(第4分割)		
図面名	標準断面図		
縮尺	1:50	図面番号	4/12
会社名			
事業者名	徳島県徳島県土整備事務所		

横断図 (1) S=1:100

測量SP1 (設計NO. 1+9. 257)

D =29. 257
GH= 1. 246
FH= 1. 522

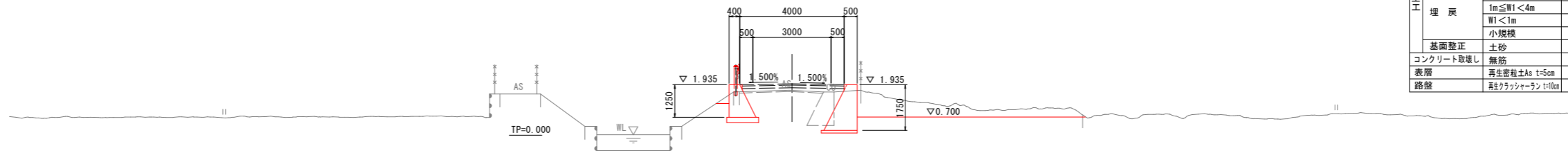


測量SP1 (設計NO. 1+9. 257)

名称	区分・規格	数量	
		左側	右側
掘削工	片切掘削	土砂	-
	オープン掘削	土砂	2.0
盛土工	路体盛土	W<2.5m	-
	路床盛土	2.5m≤W<4.0m	0.3
作業土工	床掘	土砂(標準)	2.6
		土砂(1m≤W<2m)	-
	埋戻	土砂(小規模)	-
		4m≤W1	-
	埋戻	1m≤W1<4m	1.5
		W1<1m	-
	小規模	-	
	基面整正	土砂	1.3
	コンクリート取壊し	無筋	0.36
	表層	再生密粒土As t=5cm	4.00
路盤	真鍮クラッシュラン t=10cm	3.98	

測量NO. 1 (設計NO. 1)

D =20. 000
GH= 1. 724
FH= 1. 965

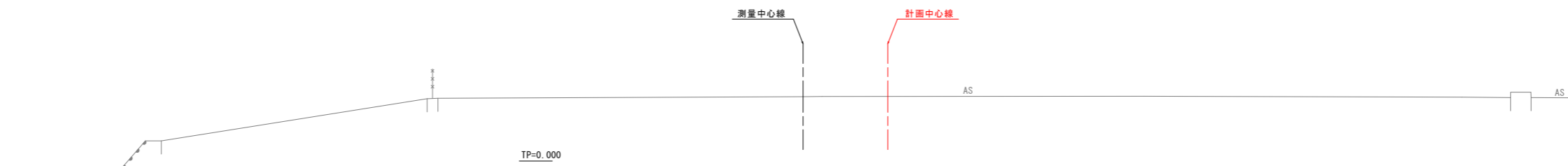


測量NO. 1 (設計NO. 1)

名称	区分・規格	数量	
		左側	右側
掘削工	片切掘削	土砂	-
	オープン掘削	土砂	3.1
盛土工	路体盛土	W<2.5m	-
	路床盛土	2.5m≤W<4.0m	0.6
作業土工	床掘	土砂(標準)	2.5
		土砂(1m≤W<2m)	-
	埋戻	土砂(小規模)	-
		4m≤W1	-
	埋戻	1m≤W1<4m	1.5
		W1<1m	-
	小規模	-	
	基面整正	土砂	1.2
	コンクリート取壊し	無筋	0.92
	表層	再生密粒土As t=5cm	3.90
路盤	真鍮クラッシュラン t=10cm	3.90	

測量NO. 0 (設計NO. 0-0. 281)

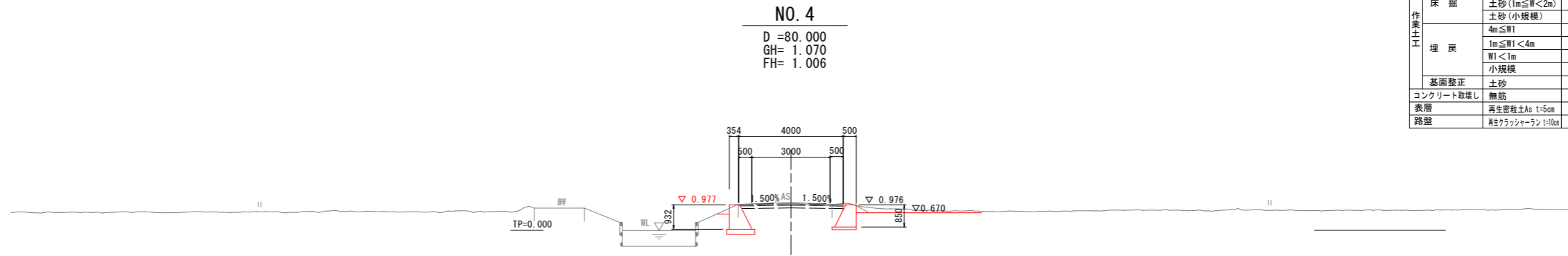
D =0. 000
GH=2. 433
FH=2. 551



【実施設計図面】

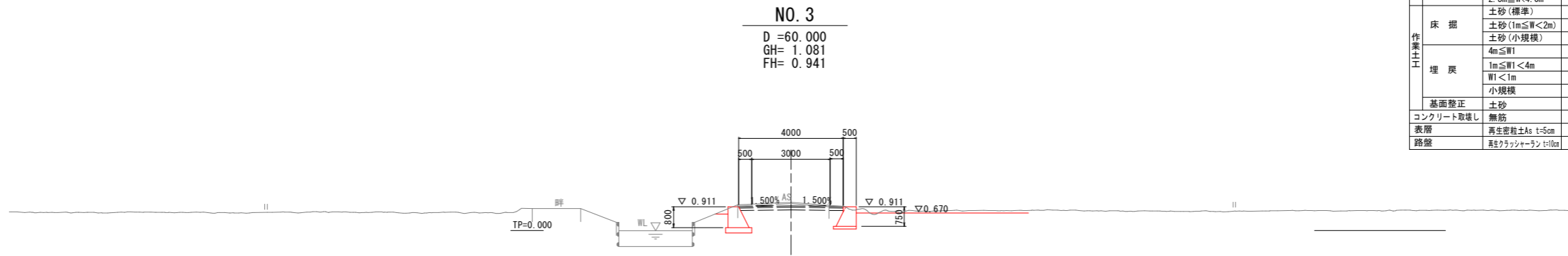
工事名	R8徳土 阿南小松島線
路線名等	小・立江 道路改良工事(4)
工事箇所	阿南小松島線
図面名	小松島市立江町(第4分割)
縮尺	横断図(1)
会社名	縮尺 1:100 図面番号 5/12
事業者名	徳島県徳島県土整備事務所

横断図 (2) S=1:100



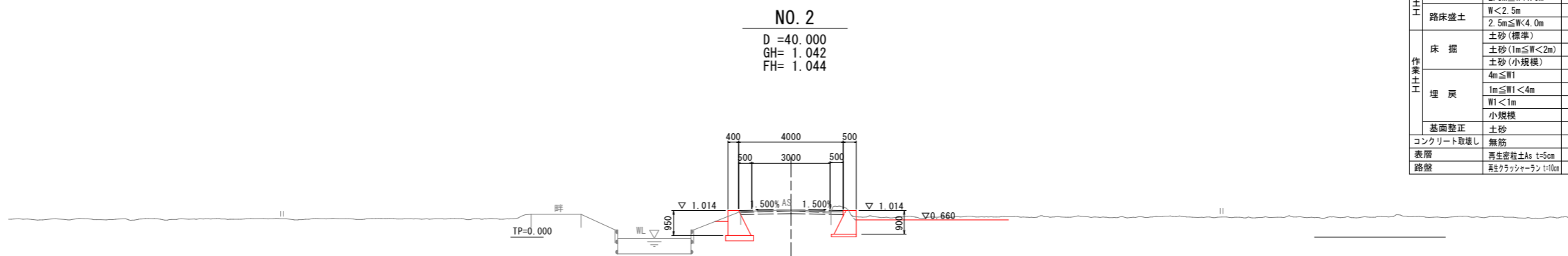
NO. 4

名称	区分・規格	数量	
		左側	右側
掘削工	片切掘削	0.7	
	オープン掘削	-	
盛土工	路体盛土	-	
	路床盛土	-	
	土砂(標準)	-	-
	土砂(1m≦W<2m)	1.7	1.4
作業土工	土砂(小規模)	-	-
	埋戻	-	-
	埋戻	0.9	0.8
	埋戻	-	-
	埋戻	-	-
	埋戻	-	-
基礎修正	土砂	1.1	0.9
コンクリート取壊し	無筋	-	
表層	再生密粒土As t=5cm	4.00	
路盤	真鍮クラッシュラン t=10cm	3.98	



NO. 3

名称	区分・規格	数量	
		左側	右側
掘削工	片切掘削	0.9	
	オープン掘削	-	
盛土工	路体盛土	-	
	路床盛土	-	
	土砂(標準)	-	-
	土砂(1m≦W<2m)	1.5	1.2
作業土工	土砂(小規模)	-	-
	埋戻	-	-
	埋戻	0.9	0.7
	埋戻	-	-
	埋戻	-	-
	埋戻	-	-
基礎修正	土砂	1.0	0.9
コンクリート取壊し	無筋	-	
表層	再生密粒土As t=5cm	4.00	
路盤	真鍮クラッシュラン t=10cm	3.98	



NO. 2

名称	区分・規格	数量	
		左側	右側
掘削工	片切掘削	0.5	
	オープン掘削	-	
盛土工	路体盛土	-	
	路床盛土	-	
	土砂(標準)	2.1	-
	土砂(1m≦W<2m)	-	1.4
作業土工	土砂(小規模)	-	-
	埋戻	-	-
	埋戻	1.3	-
	埋戻	-	0.9
	埋戻	-	-
	埋戻	-	-
基礎修正	土砂	1.1	1.0
コンクリート取壊し	無筋	-	
表層	再生密粒土As t=5cm	4.00	
路盤	真鍮クラッシュラン t=10cm	3.98	

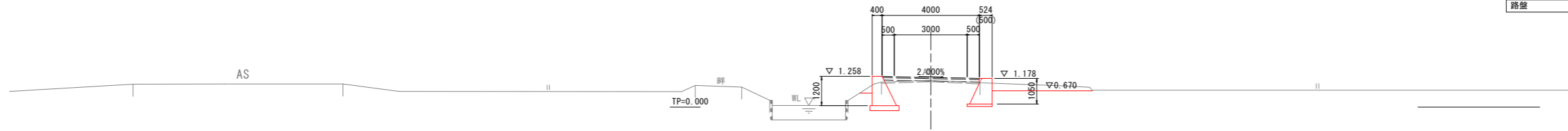
【実施設計図面】

工事名	R8徳土 阿南小松島線 小・立江 道路改良工事 (4)
路線名等	阿南小松島線
工事箇所	小松島市立江町(第4分割)
図面名	横断図 (2)
縮尺	1:100 図面番号 6/12
会社名	
事業者名	徳島県徳島県土整備事務所

横断図 (3) S=1:100

NO. 5+17.050
測量BC4 (設計BC3)

D =117.050
GH= 1.093
FH= 1.218

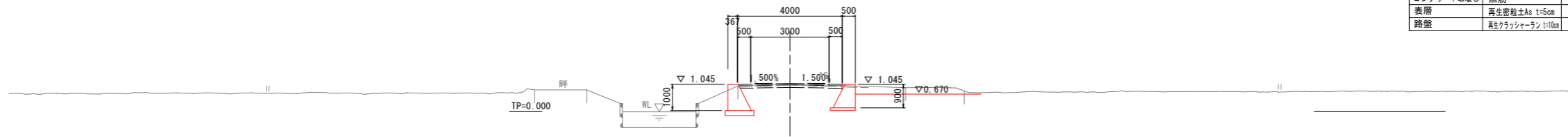


NO. 5+17.050

名称	区分・規格	数量		
		左側	右側	
掘削工	片切掘削	土砂	0.8	
	オープン掘削	土砂	-	
盛土工	路体盛土	W<2.5m	-	
	路床盛土	2.5m≤W<4.0m	-	
作業土工	床掘	土砂(標準)	2.5	2.1
		土砂(1m≤W<2m)	-	-
	土砂(小規模)	-	-	
	埋戻	4m≤W1	-	-
		1m≤W1<4m	1.4	1.2
		W1<1m	-	-
		小規模	-	-
	基面整正	土砂	1.2	1.0
	コンクリート取壊し	無筋	-	-
	表層	再生密粒土As t=5cm	4.00	-
路盤	真土クラッシュラン t=10cm	3.98	-	

NO. 5

D =100.000
GH= 1.065
FH= 1.075

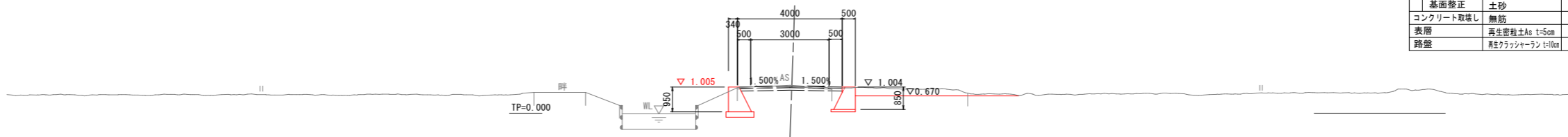


NO. 5

名称	区分・規格	数量		
		左側	右側	
掘削工	片切掘削	土砂	1.2	
	オープン掘削	土砂	-	
盛土工	路体盛土	W<2.5m	-	
	路床盛土	2.5m≤W<4.0m	-	
作業土工	床掘	土砂(標準)	2.2	-
		土砂(1m≤W<2m)	-	1.6
	土砂(小規模)	-	-	
	埋戻	4m≤W1	-	-
		1m≤W1<4m	1.3	-
		W1<1m	-	0.9
		小規模	-	-
	基面整正	土砂	1.1	1.0
	コンクリート取壊し	無筋	-	-
	表層	再生密粒土As t=5cm	4.00	-
路盤	真土クラッシュラン t=10cm	3.98	-	

NO. 4+ 8.431
測量EC3 (設計EC2)

D =88.431
GH= 1.074
FH= 1.034



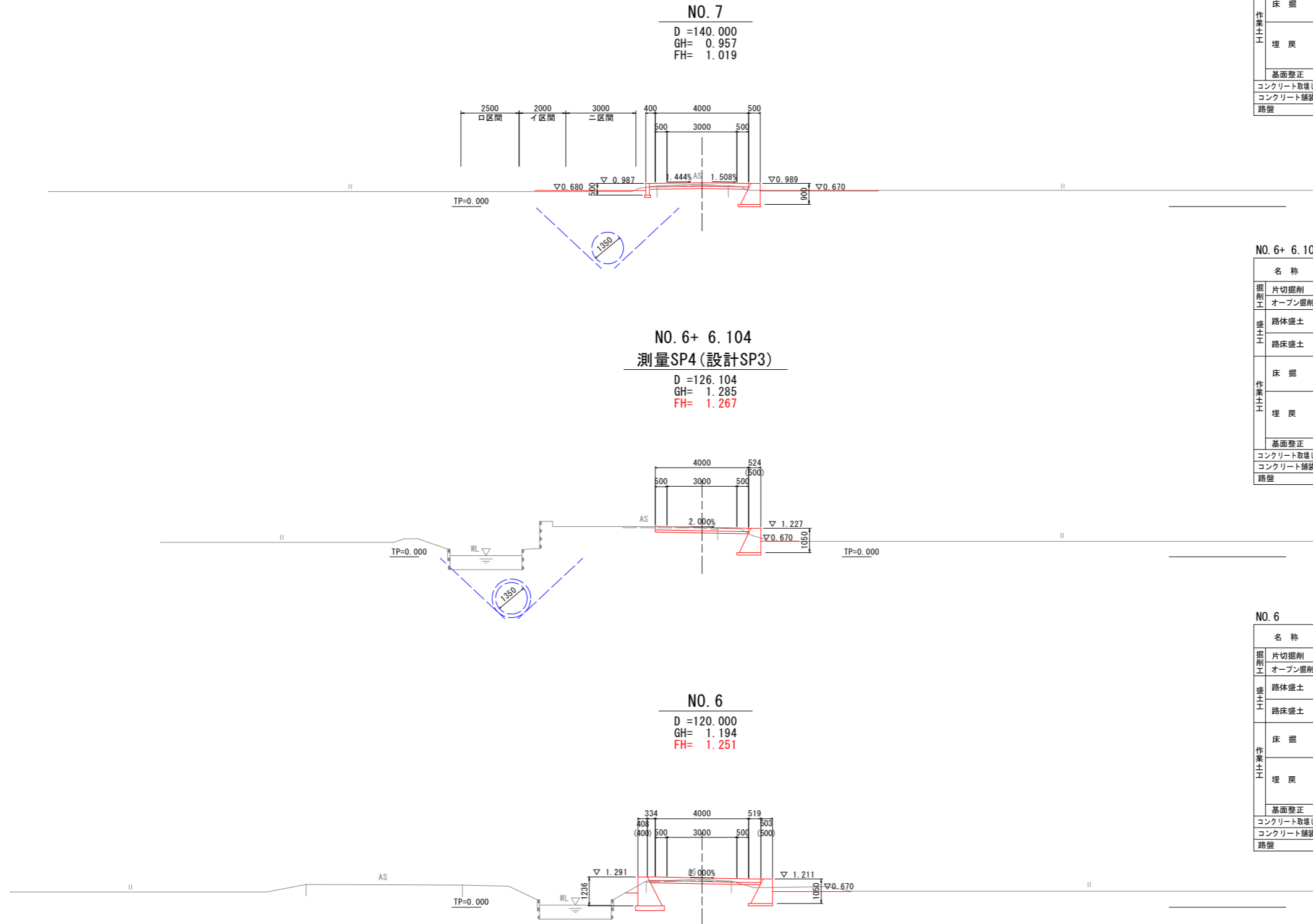
NO. 4+ 8.431

名称	区分・規格	数量		
		左側	右側	
掘削工	片切掘削	土砂	1.5	
	オープン掘削	土砂	-	
盛土工	路体盛土	W<2.5m	-	
	路床盛土	2.5m≤W<4.0m	-	
作業土工	床掘	土砂(標準)	2.1	-
		土砂(1m≤W<2m)	-	1.5
	土砂(小規模)	-	-	
	埋戻	4m≤W1	-	-
		1m≤W1<4m	1.2	-
		W1<1m	-	0.8
		小規模	-	-
	基面整正	土砂	1.1	0.9
	コンクリート取壊し	無筋	-	-
	表層	再生密粒土As t=5cm	4.00	-
路盤	真土クラッシュラン t=10cm	3.98	-	

【実施設計図面】

工事名	R8徳土 阿南小松島線 小・立江 道路改良工事 (4)
路線名等	阿南小松島線
工事箇所	小松島市立江町(第4分割)
図面名	横断図 (3)
縮尺	1:100 図面番号 7/12
会社名	
事業者名	徳島県徳島県土整備事務所

横断図 (4) S=1:100



NO. 7

名称	区分・規格	数量	
		左側	右側
掘削工	片切掘削	土砂	0.1
	オープン掘削	土砂	-
盛土工	路体盛土	W<2.5m	-
	路床盛土	2.5m≤W<4.0m	0.1
作業土工	床掘	土砂(標準)	-
		土砂(1m≤W<2m)	0.5
		土砂(小規模)	-
	埋戻	4m≤W1	-
		1m≤W1<4m	-
		W1<1m	0.4
		小規模	0.9
基面整正	土砂	0.3	
コンクリート取壊し	無筋	-	
コンクリート舗装	σ28≥18N/mm ² t=10cm	4.25	
路盤	真鍮クラッシュラン t=10cm	4.25	

NO. 6+ 6.104

名称	区分・規格	数量	
		左側	右側
掘削工	片切掘削	土砂	0.4
	オープン掘削	土砂	-
盛土工	路体盛土	W<2.5m	-
	路床盛土	2.5m≤W<4.0m	-
作業土工	床掘	土砂(標準)	-
		土砂(1m≤W<2m)	2.0
		土砂(小規模)	-
	埋戻	4m≤W1	-
		1m≤W1<4m	1.2
		W1<1m	-
		小規模	-
基面整正	土砂	1.0	
コンクリート取壊し	無筋	-	
コンクリート舗装	σ28≥18N/mm ² t=10cm	4.00	
路盤	真鍮クラッシュラン t=10cm	4.00	

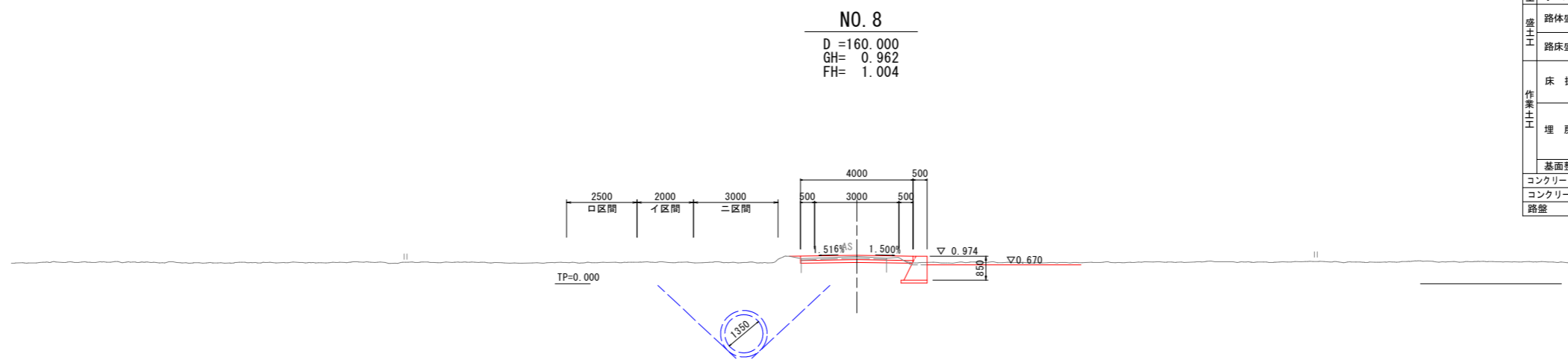
NO. 6

名称	区分・規格	数量	
		左側	右側
掘削工	片切掘削	土砂	0.5
	オープン掘削	土砂	-
盛土工	路体盛土	W<2.5m	-
	路床盛土	2.5m≤W<4.0m	0.2
作業土工	床掘	土砂(標準)	2.7
		土砂(1m≤W<2m)	-
		土砂(小規模)	1.6
	埋戻	4m≤W1	-
		1m≤W1<4m	1.6
		W1<1m	0.9
		小規模	-
基面整正	土砂	1.2	
コンクリート取壊し	無筋	-	
コンクリート舗装	σ28≥18N/mm ² t=10cm	4.85	
路盤	真鍮クラッシュラン t=10cm	4.83	

【実施設計図面】

工事名	R8徳土 阿南小松島線 小・立江 道路改良工事 (4)
路線名等	阿南小松島線
工事箇所	小松島市立江町(第4分割)
図面名	横断図 (4)
縮尺	1:100 図面番号 8 / 12
会社名	
事業者名	徳島県徳島県土整備事務所

横断図 (5) S=1:100



NO. 8

D = 160.000
GH = 0.962
FH = 1.004

NO. 8

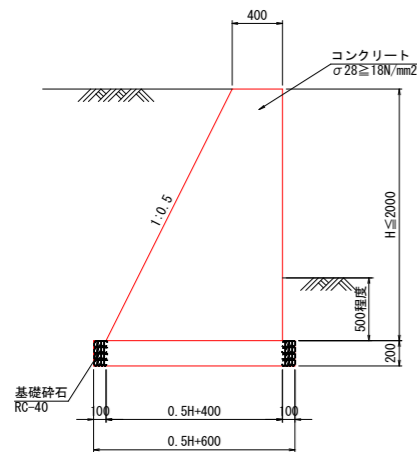
名称	区分・規格	数量	
		左側	右側
掘削工	片切掘削	土砂	0.2
	オープン掘削	土砂	-
盛土工	路体盛土	W<2.5m	0.1
		2.5m≤W<4.0m	-
	路床盛土	W<2.5m	0.1
		2.5m≤W<4.0m	-
作業土工	床掘	土砂(標準)	-
		土砂(1m≤W<2m)	-
		土砂(小規模)	-
	埋戻	4m≤W1	-
		1m≤W1<4m	-
		W1<1m	-
		小規模	-
路面修正	土砂	-	
コンクリート取壊し	無筋	-	
コンクリート舗装	σ28≥18N/mm ² t=10cm	4.00	
路盤	真土クラッシュラン t=10cm	4.00	

【実施設計図面】

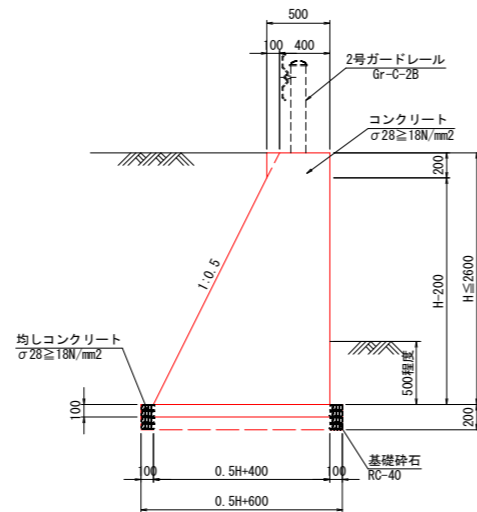
工事名	R8徳土 阿南小松島線
路線名等	小・立江 道路改良工事(4)
工事箇所	阿南小松島線
図面名	小松島市立江町(第4分割)
縮尺	横断図(5)
会社名	1:100 図面番号 9/12
事業者名	徳島県徳島県土整備事務所

構造図

1号重力式擁壁 S=1:30

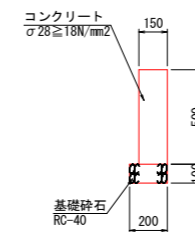


2号重力式擁壁 S=1:30

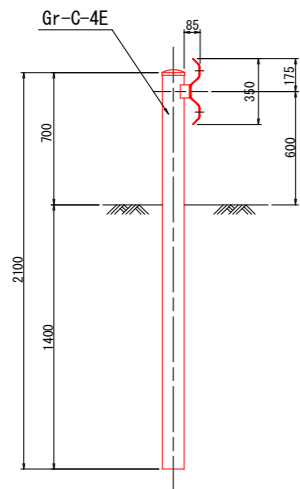


※2-1号：均しコンクリート
2-2号：基礎砕石

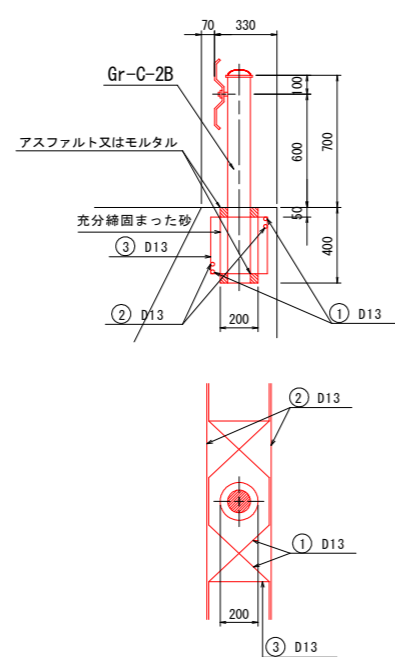
1号舗装留擁壁 S=1:20



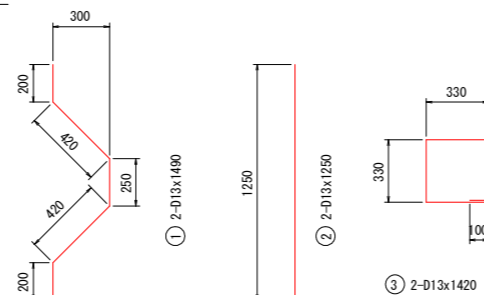
1号ガードレール S=1:20
(Gr-C-4E)



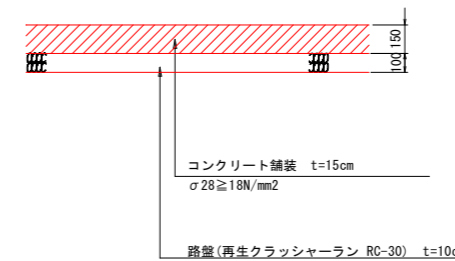
2号ガードレール S=1:20
(Gr-C-2B)



鉄筋質量表 (SD345)					1箇所当り	
記号	径	長さ	本数	1本当り質量	重量 (kg)	
①	D13	1490	2	1.483	2.966	
②	D13	1250	2	1.244	2.488	
③	D13	1420	2	1.413	2.826	
					合計 8.280	



コンクリート舗装 S=1:20



※コンクリート舗装については
溶接金網 (Φ6mm 150×150)
を設置すること。

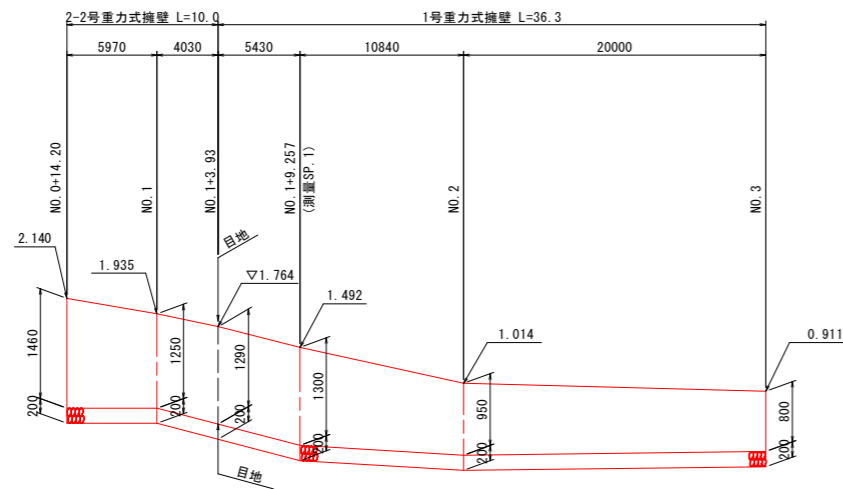
【実施設計図面】

工事名	R8徳土 阿南小松島線 小・立江 道路改良工事 (4)		
路線名等	阿南小松島線		
工事箇所	小松島市立江町 (第4分割)		
図面名	構造図		
縮尺	図示	図面番号	10 / 12
会社名			
事業者名	徳島県徳島県土整備事務所		

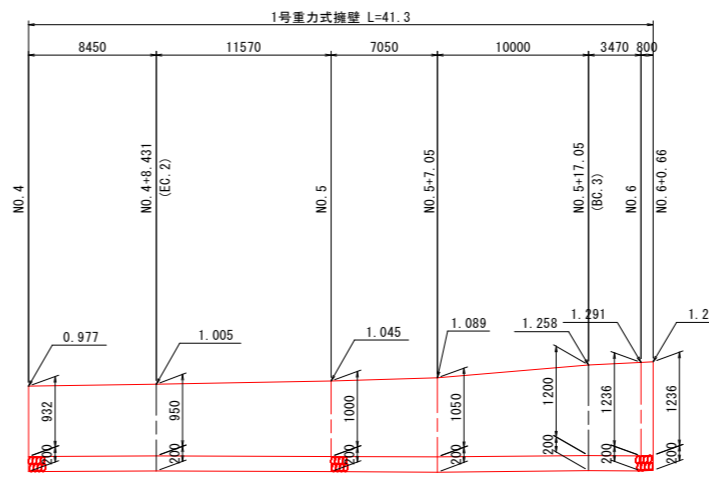
擁壁工展開図

H=1:250
V=1:50

A路線
左側 No. 0+14.20~No. 0.3
1号重力式擁壁

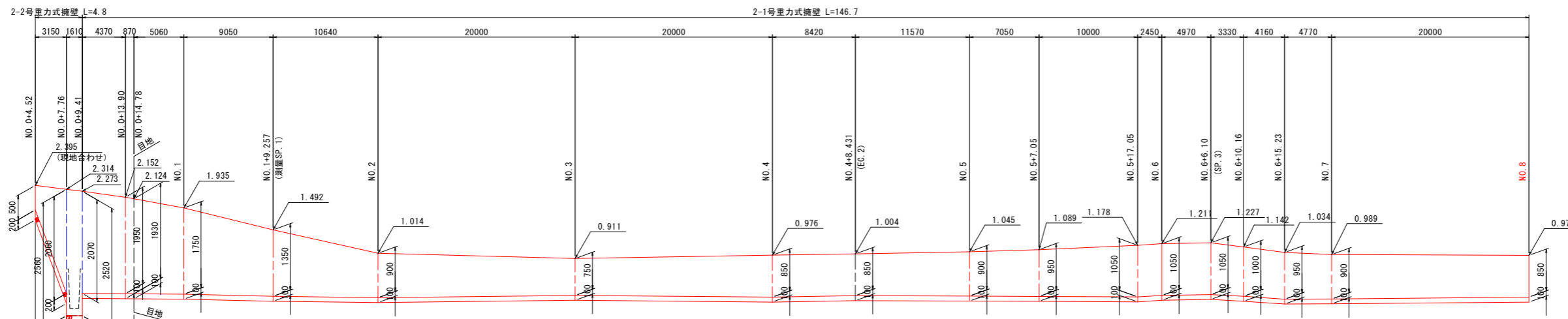


A路線
左側 NO. 4~NO. 6+0.66
1号重力式擁壁



TP=-2.000

A路線
右側 NO. 0+4.52~No. 0.8
2号重力式擁壁



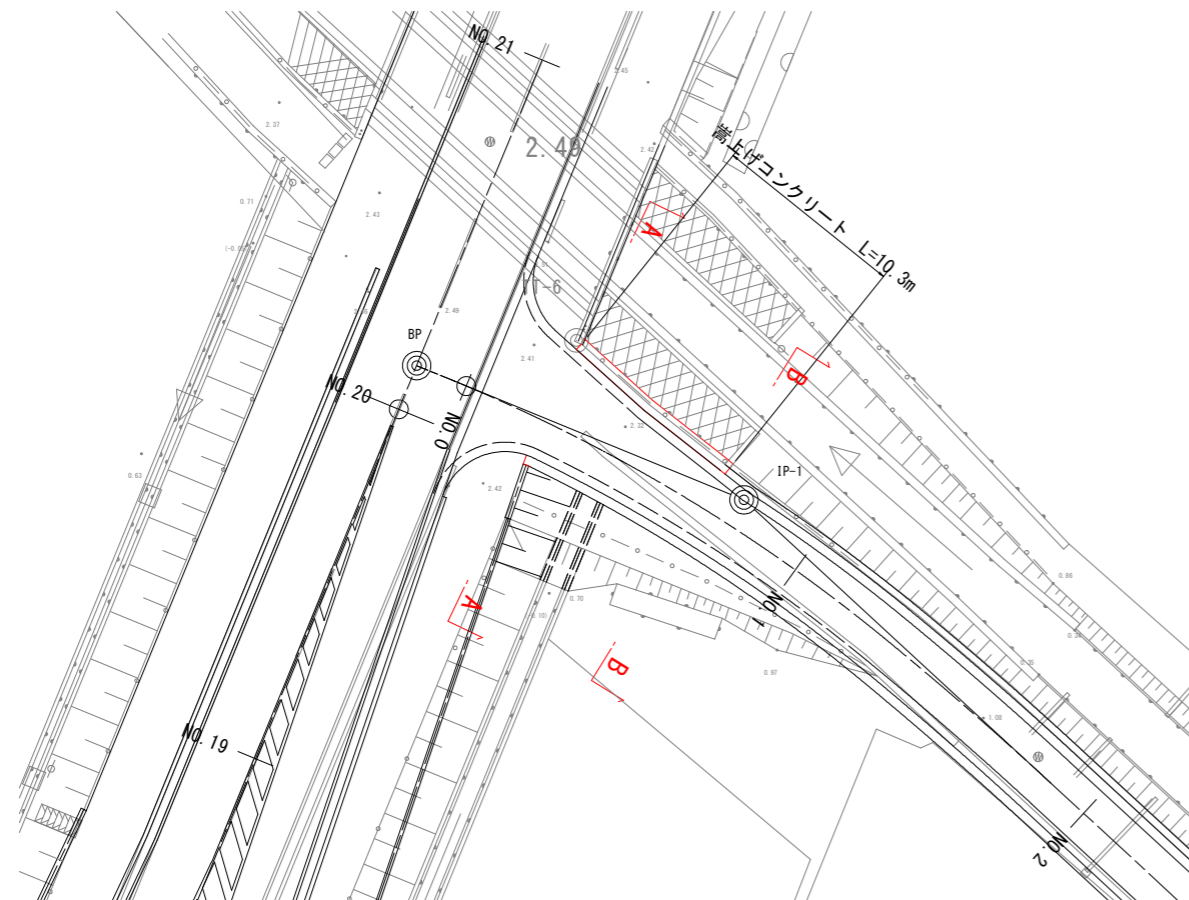
TP=-2.000

【実施設計図面】

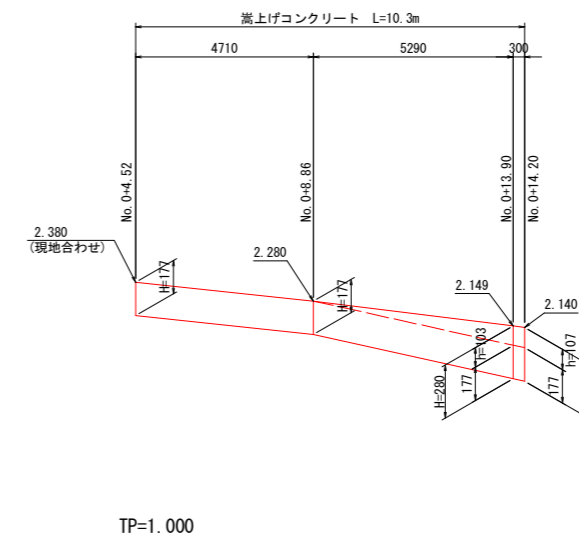
工事名	R8徳土 阿南小松島線		
路線名等	小・立江 道路改良工事(4)		
工事箇所	小松島市立江町(第4分割)		
図面名	擁壁工展開図		
縮尺	H=1:250 V=1:50	図面番号	11 / 12
会社名			
事業者名	徳島県徳島県土整備事務所		

嵩上げコンクリート詳細図

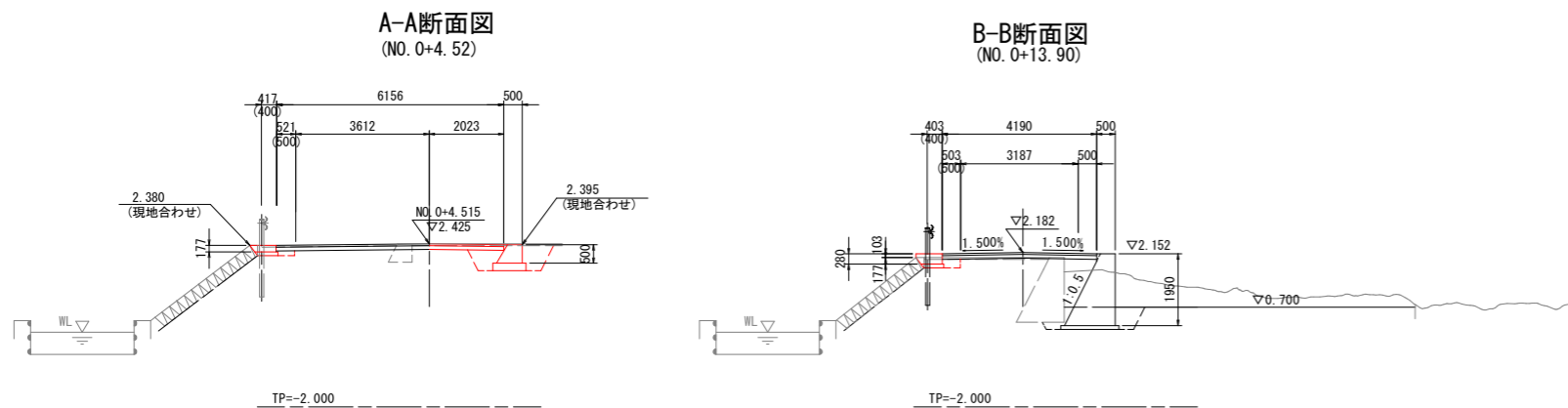
平面図 S=1:200



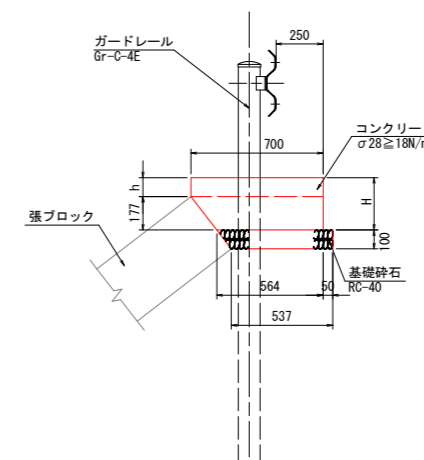
展開図 H=1:100
V=1:20



断面図 S=1:100



嵩上げコンクリート S=1:20



【実施設計図面】

工事名	R8徳土 阿南小松島線 小・立江 道路改良工事(4)
路線名等	阿南小松島線
工事箇所	小松島市立江町(第4分割)
図面名	嵩上げコンクリート詳細図
縮尺	図示 図面番号 12/12
会社名	
事業者名	徳島県徳島県土整備事務所